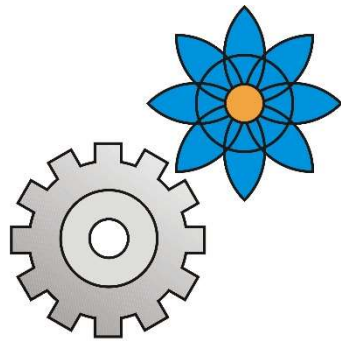


Blue Engineering

Aspekte gesellschaftlicher Verantwortung im Ingenieurstudium

Christoph Drewitz, Gerrit Weiser
26.09.2019



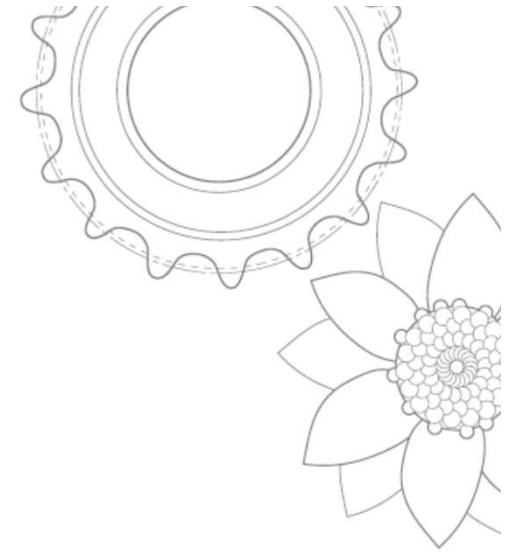
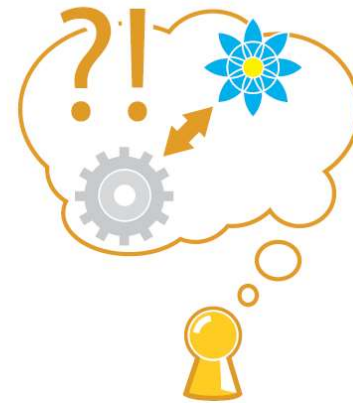
Blue Engineering

Ingenieurinnen und Ingenieure
mit sozialer und ökologischer
Verantwortung

Web: www.blue-engineering.org
E-Mail: info@blue-engineering.de

Blue Engineering

Die Idee

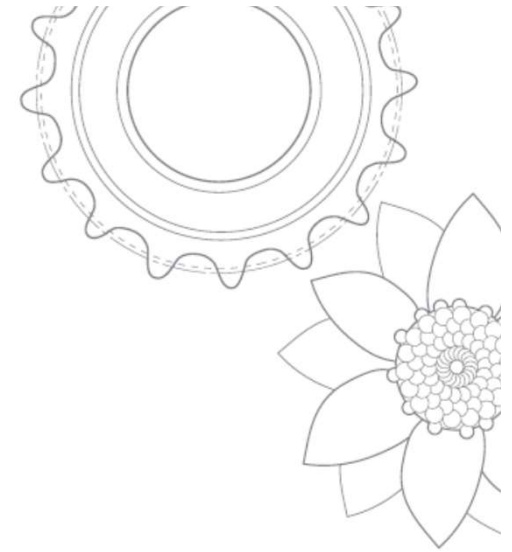
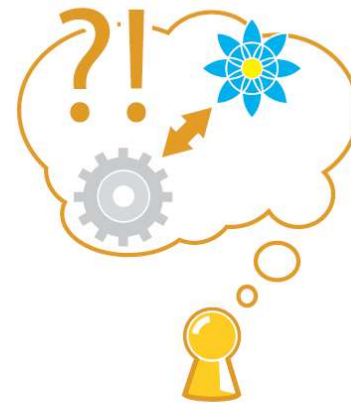
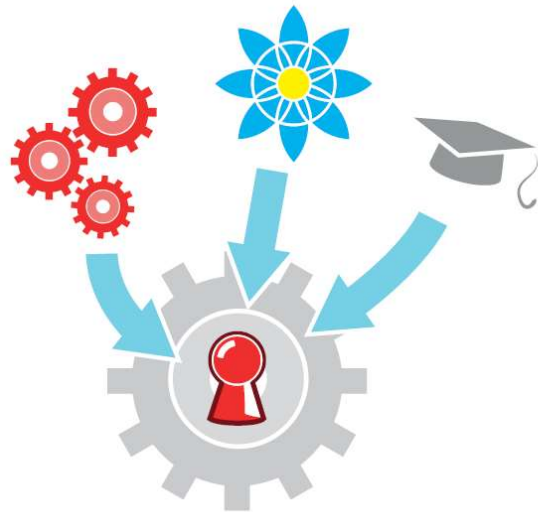


Themenfelder aufzeigen



Blue Engineering

Die Idee



Die **Gesellschaft** auf der Suche nach Nachhaltigkeit...



Blue Engineering

Die Idee



Die **Gesellschaft** auf der Suche nach Nachhaltigkeit...

Blue Engineering

Die Idee



Die **Gesellschaft** auf der Suche nach Nachhaltigkeit...

Blue Engineering

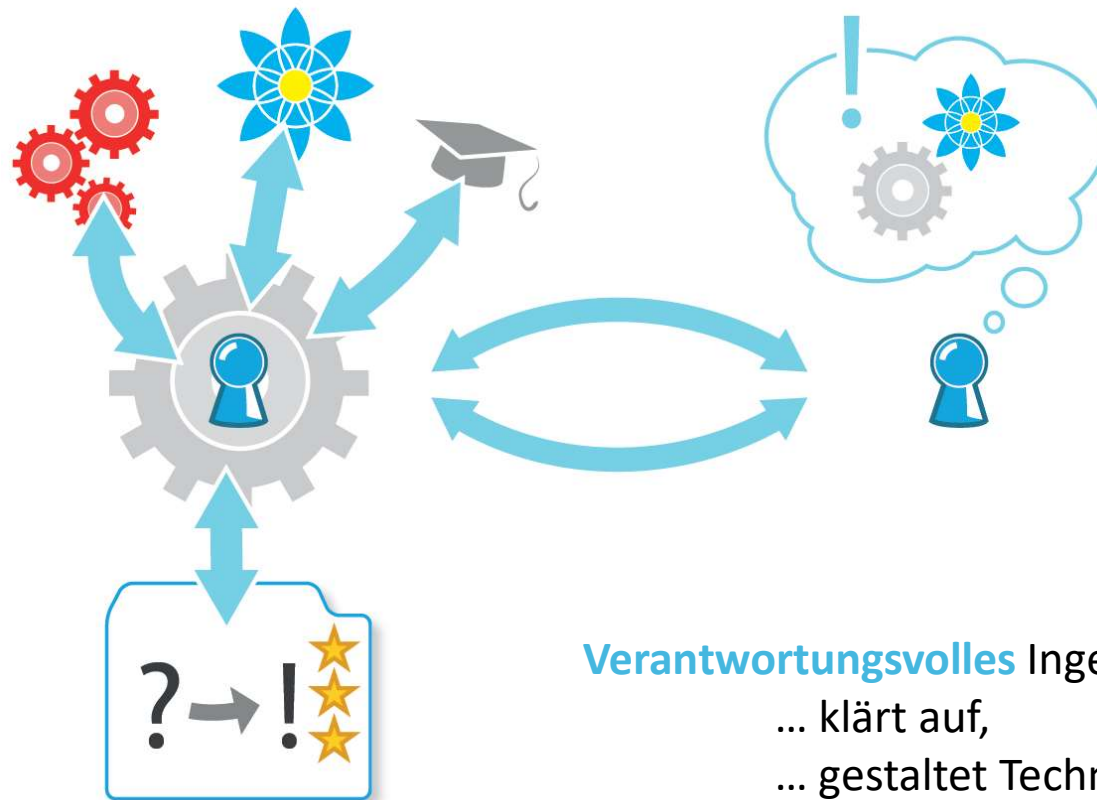
Die Idee



Die **Gesellschaft** auf der Suche nach Nachhaltigkeit...

Blue Engineering

Die Idee

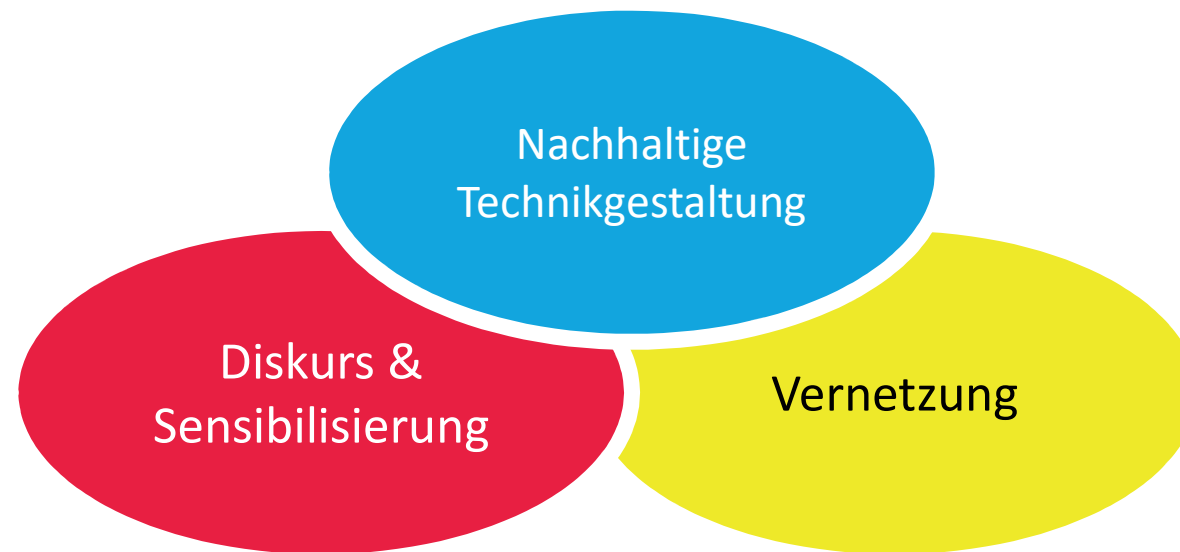
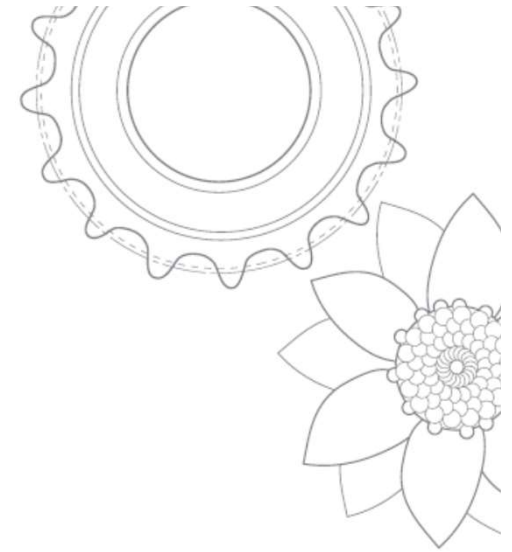


Verantwortungsvolles Ingenieurwesen...

- ... klärt auf,
- ... gestaltet Technik sozial und ökologisch nachhaltig.

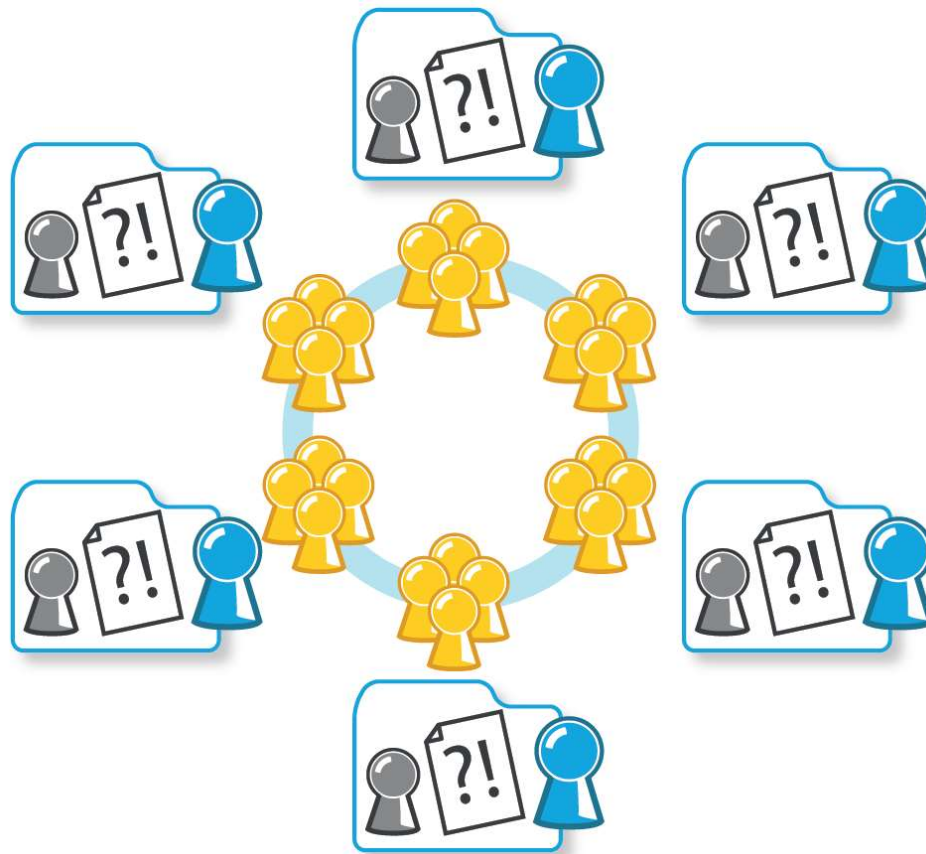
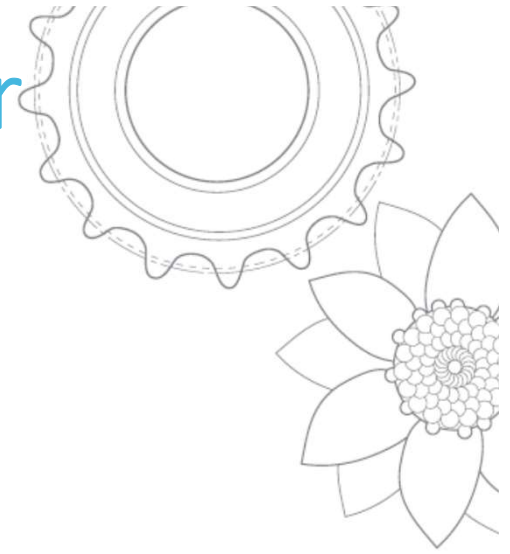
Blue Engineering

Die Idee



Blue Engineering - Euer Seminar

Was heißt „peer-to-peer“?



Das seid ihr

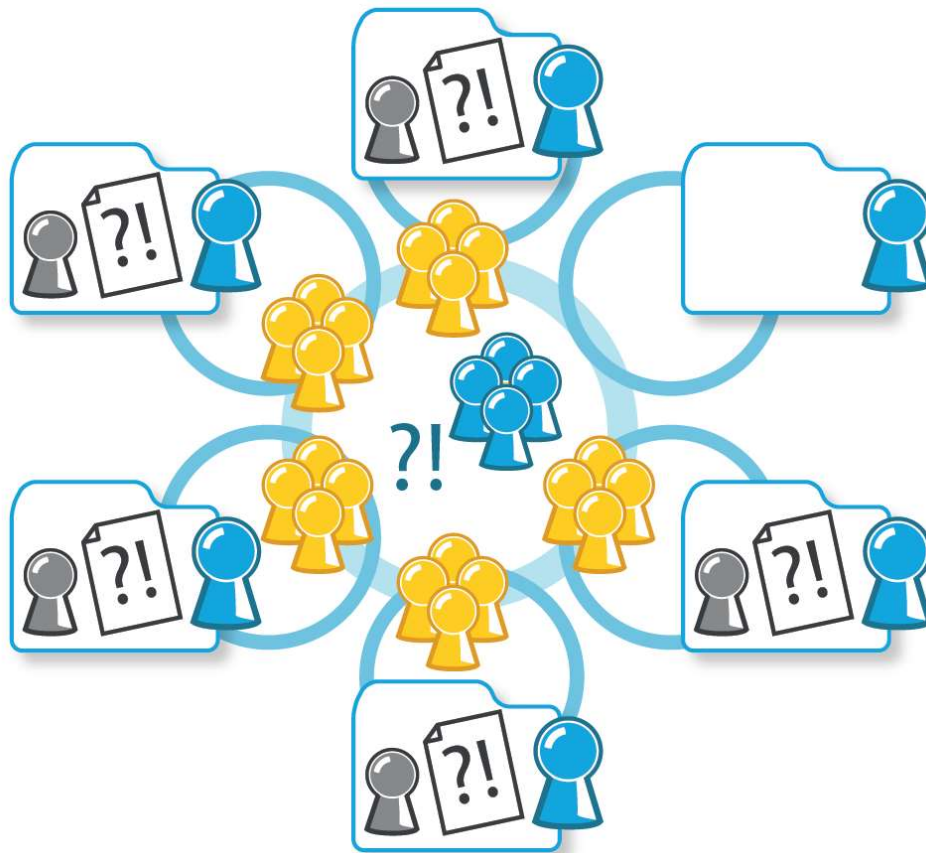
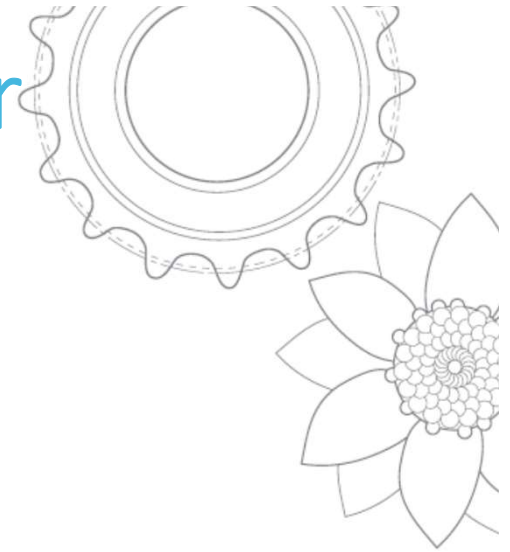


Das sind die Teilnehmenden
des Seminars „Blue
Engineering I“



Blue Engineering - Euer Seminar

Was heißt „peer-to-peer“?



Das seid ihr

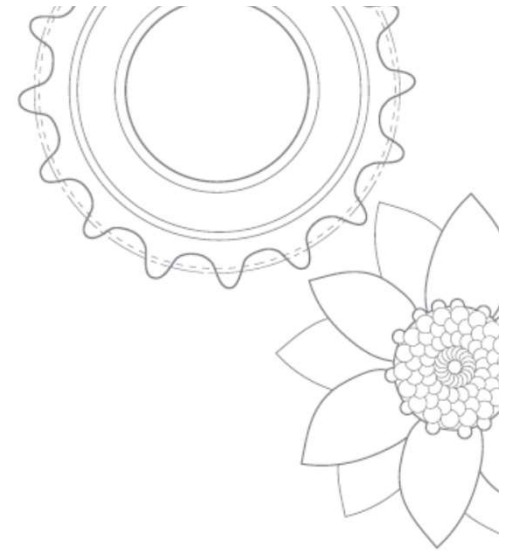


Das sind die Teilnehmenden
des Seminars „Blue
Engineering I“



Blue Engineering

Die Umsetzung



Von Studierenden für Studierende



Ziel

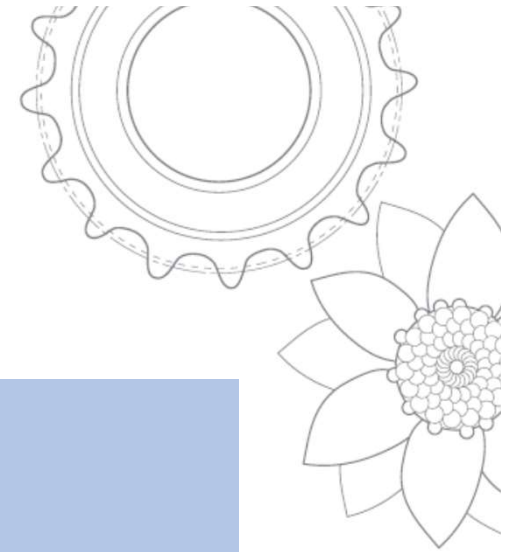


- ▶ Sensibilisierung für die ökologische und soziale Verantwortung im Ingenieurwesen



Blue Engineering

Die Umsetzung



Katzenvideo

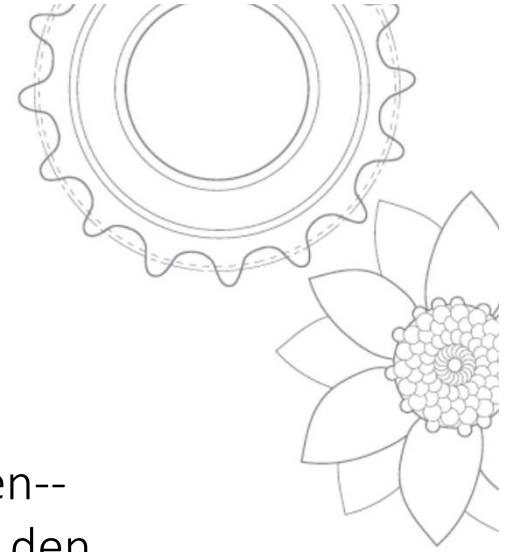
Jemand hat euch heute morgen unglaublich begeistert von dem neuesten Katzenvideo im Internet erzählt. Ihr kommt nach Hause und wollt das Video unbedingt ansehen.

Aufgabe: Listet 100 Voraussetzungen

Was sind die materiellen und sozialen Voraussetzungen, damit ihr das Video anschauen könnt?



Katzenvideo



Materielle Voraussetzungskette

Laptop -- Strom -- Leitungen, die den Strom transportieren --
Kraftwerk, das den Strom herstellt -- Transportmittel, das den
Rohstoff zur Energiegewinnung zum Kraftwerk fährt -- Straße --
Teer -- ...

... und natürlich eine Katze

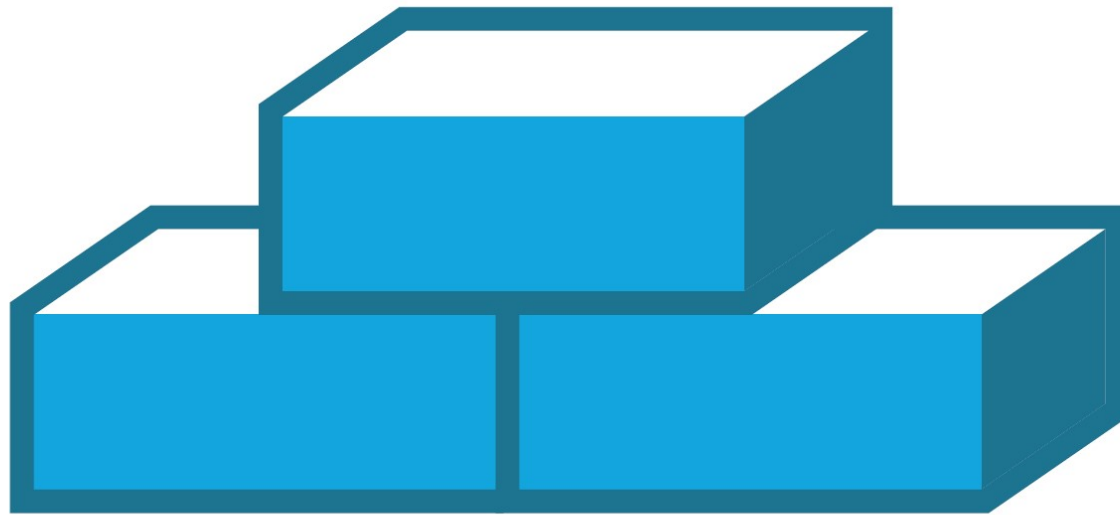
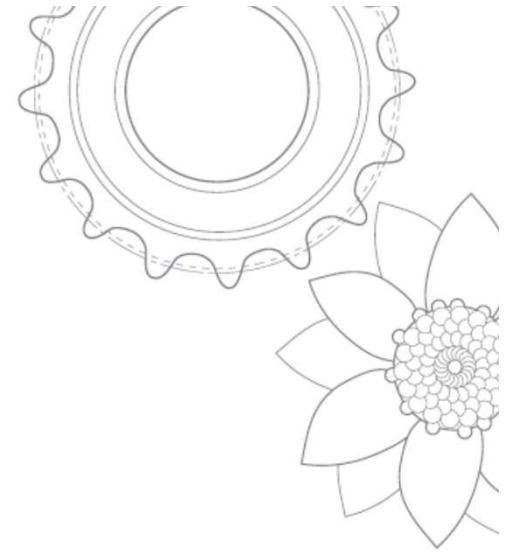
Soziale Voraussetzungskette

Eine Person, die euch davon erzählt -- Menschen, die Videos
drehen -- Menschen, die Videos schauen möchten – die
Computer nutzen können – die Maschinen im Kraftwerk bedienen
können -- Berufsschulen, die diese Menschen ausbilden --



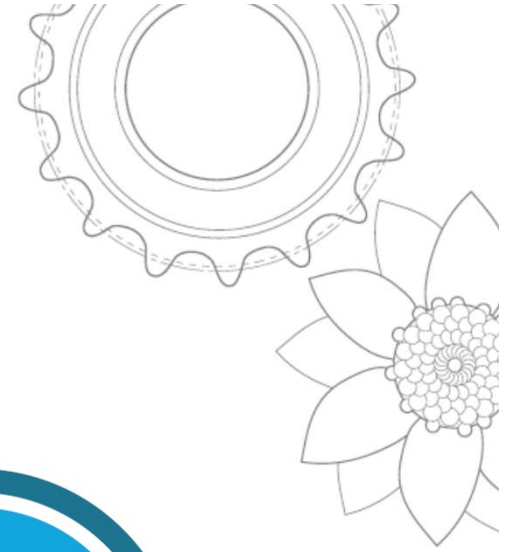
Blue Engineering

Bausteine



Blue Engineering

Bausteine



Einheit: #Engineers4Future



Wie sollen wir in unserem (zukünftigen) Berufsumfeld handeln ?

Stille Diskussion: Werte und Verantwortung

Gruppenarbeit 1: „Verfasst Handlungsanweisungen, an die sich alle IngenieurInnen halten müssen, damit sie „für die Zukunft“ arbeiten. “

Gruppenarbeit 2: „Welche Unterschiede fallen euch auf? Wollt ihr euren Kodex noch ergänzen? “



Ziel des Seminars „Blue Engineering – Aspekte sozialer und ökologischer Verantwortung“ (BE)



Sensibilisierung von Studierenden aus naturwissenschaftlichen und techniknahen Studiengängen für Themen der sozialen und ökologischen **Verantwortung** in ihrem **Berufsumfeld**.



Anhand welcher Inhalte kann die **Verantwortung** im Ingenieurwesen und naturwissenschaftlichen Berufsumfeld **beispielhaft konkret** diskutiert werden?

Welche Themen **interessieren** euch **persönlich**?

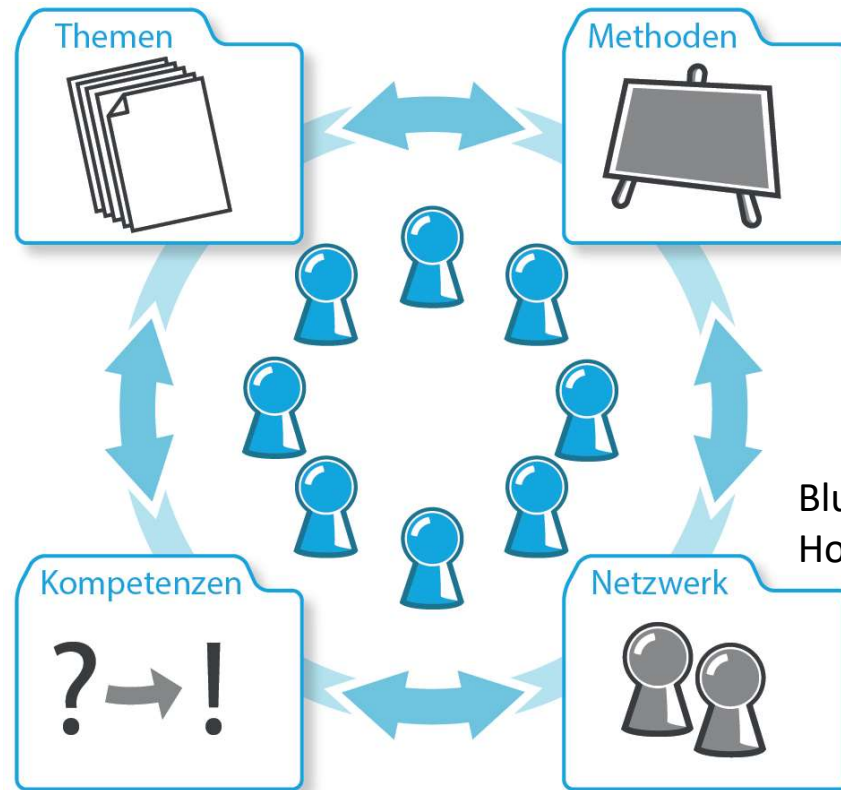
Was macht ein **gutes Thema** aus?



Blue Engineering - Euer Seminar



Ihr habt die Wahl!



Interaktiv
Peer-to-peer

- Ethische Fragestellungen entwickeln und diskutieren
- geeignete Lehrmethoden auswählen
- große Gruppen anleiten und moderieren
- Feedback geben und nehmen

Blue Engineering e.V.
Hochschulgruppen in...
... Berlin
... Düsseldorf
... Dresden
... Mülheim
... Hamburg

